

# 生活支援情報誌



## 〈項目〉

- ・ 買い物支援
- ・ 弁当宅配
- ・ 移動支援
- ・ 家族介護支援
- ・ 理美容（訪問・送迎）
- ・ 食材配達
- ・ 生活支援
- ・ 悩み相談
- ・ 見守り



住み慣れた地域でいつまでも安心して暮らせるために、  
生活支援コーディネーターが地域に出向いて収集した情報をまとめました

# 生活支援情報誌

あさぎり町地域支えあい体制整備事業

No.1

## 【買い物支援】

令和3年11月1日現在

店名	電話	住所	内容
生協くまもと	フリーダイヤル 0120-911-211  <受付時間> 9:00~19:00 (月~金) 9:00~17:00 (土)	熊本県上益城郡 益城町古閑107-1(熊本事務所)  球磨郡相良村大字柳瀬106-4(入吉球磨支所)	【コープの配達】 [ご利用について]生協くまもとへの加入手続き後ご利用いただけます。加入の際は、出資金として1口1,000円をお預かりさせていただきます。(生協を脱退される際は、全額お返しします。) [配達地域]町内全域(地区によっては要相談) [配達]配達は、月曜日~金曜日までの週1回配達。個人宅配、班配達、ステーション配達の3通りがあります。 *個人宅配は利用の有無に関わらず毎週132円(税込)の個人宅配料を請求させていただきます。 [取扱商品]コープ商品、食品、日用品など [支払い方法]口座振替、クレジット
Aコープなかくま	0966-47-2885	〒868-0408 あさぎり町免田東1482-3	(移動販売車「べあーず号」)(軽自動車) [取扱商品]店内にある食料雑貨品取り扱い [料金]現金支払いのみ ※販売する場所、時間については、状況においては見直す場合があります
桑原商店	0966-45-3107	〒868-0422 あさぎり町上北1004-3	[配達曜日]火・金 [配達範囲]町内全域(個人宅または集会場など) [時間]昼過ぎから [取扱商品]店内にある食料品等(酒など除く) [支払い方法]現金
肥後流通株式会社	0966-32-8020	〒868-0081 人吉市上林町1235-1	[配達曜日] 曜日、時間は問い合わせ [配達範囲] 町内の個人宅または集会場など [取扱商品] 総菜、パン類、日用雑貨、野菜、飲料水 [料金] 総菜250円、パン類100円~など [支払い方法]現金
親父のガンコとうふ	0966-36-0141	相良村四浦東2740-1	[配達曜日]曜日、時間は問い合わせ [配達範囲]町内の個人宅または集会場など [取扱商品]自社製品のみ [料金]豆腐240円~、厚揚げ280円~、惣菜250円~、シフォンケーキなど 全27品目 [支払い方法]現金
熊本ヤクルト(株) 中球磨センター	0966-49-2130	あさぎり町上北209-5	[配達曜日]月~金の間で1日 [配達範囲]町内の個人宅など [取扱商品]乳製品・ジュース清涼飲料・食品・化粧品 等 [料金](7本セットいずれも税込)ヤクルト400:602円,ミルミルS:756円など [支払い方法]現金



## 【買い物支援】

No.2

店名	電話	住所	内容
ここなストア	45-7361	〒868-0431 あさぎり町深田東 438-1	〔配達曜日〕月～金 午前9時～午後1時 〔電話対応可能時間〕午前8時～午後7時 〔配達範囲〕町内全域 〔取扱商品〕店内の食料雑貨品 〔支払い方法〕現金
かどしんストア	47-0015	〒868-0423 あさぎり町上南 2911-4	〔配達曜日〕月～日(午前注文で午後配達,午後注文で翌日午前配達 ※急ぎの場合は要相談) 〔配達範囲〕上地区 〔取扱商品〕店内の食料品、雑貨、酒 〔支払い方法〕現金 〔営業時間〕 午前7時～午後10時



## 【食材配達】

店名	電話	住所	内容
セブン-イレブン 球磨あさぎり町店	セブンミール サービスセンター お問合せダイヤル 0120-736-313 注文受付ダイヤル 0120-736-014	〒868-0415 あさぎり町免田西 2522-1	〔受付方法〕電話、ホームページから注文/午前10時30分受付締切→翌日お届け 日替り弁当・総菜は3日前受付締切 〔配達内容〕弁当、おかず、一般食品、飲料、雑貨等 〔配達範囲〕セブン-イレブン球磨あさぎり町店から道のり3キロ範囲のみ 〔料金〕ご利用金額1,000円(税抜)以上からお届け(送料220円税込) ご利用金額3,000円(税抜)以上のご注文で送料無料 〔支払方法〕会員制(クレジットカード)
ワタミの宅食	0120-321-510	人吉営業所 錦町大字西 3542-91	〔受付方法〕電話、ホームページから注文/毎週水曜日受付締切→翌週月曜お届け 〔配達内容〕2人用日替わり・5日間(月～金)または3日間,4日間お届け可(曜日が選べます) 一食あたり1人用～480円 〔配達範囲〕町内全域 〔支払方法〕前金制(現金/口座振替/クレジットカード(WEBサイト))
Aコープくま 食材宅配	電話 47-2885 FAX 47-2886	あさぎり町免田東 1482-3	〔受付方法〕電話で受付後宅配員が自宅に伺います。契約申し込み後約10日間以降からお届け 〔配達内容〕週3回 月・水・金または火・木・土 (毎月注文書提出が必要) 〔配達範囲〕町内全域, ※皆越地区除く 〔支払方法〕JA口座引き落とし・現金(請求書は月締め、後日集金)



事業名	電話	住所	内容
ワタミの宅食	0120-321-510	人吉営業所 球磨郡錦町大字西 3542-91	〔受付方法〕電話、ホームページから注文/毎週水曜日受付締切→翌週月曜お届け 〔配達内容〕日替わり5日間(月～金)または週2日間からお届け可(曜日が選べます) 一食あたり1人用490円～ 〔配達範囲〕町内全域 〔支払方法〕前金制(現金/口座振替/クレジットカード(WEBサイト))
ひとよしミルク 本店	0120-713-369 または 24-5900	人吉市矢黒町 2119-1	〔受付方法〕月～金 午前9時～午後5時 〔配達内容〕週3回以上からの販売/曜日指定可/祝祭日も利用可(土・日を除く) 一食あたり1人用540円～※3つのコースあり 〔配達範囲〕町内全域 〔支払方法〕契約制、前払い制(現金:週/月払いまたは月1回の口座振替) 牛乳商品おためしサンプル無料(3本まで)/弁当有料でおためし週3回から
井上和代	090-6892- 7348	あさぎり町上北 1977-1	〔受付時間〕希望日の前日昼頃まで 〔配達内容〕弁当 200円(おかず)/250円(ごはん付き) 〔配達範囲〕上地区・免田地区・岡原地区 〔備考〕個人で対応しているため、事前にお問合せ下さい
めいちゃん家 (明福 美枝子)	090-5087- 8750	あさぎり町岡原北 636-1	〔配達内容〕弁当 400円(おかず)/400円～500円(ごはん付き) ※おかずのみはおかずの量が弁当より多い 〔配達範囲〕免田地区・岡原地区 〔備考〕個人で対応しているため、事前にお問合せ下さい
柳本鮮魚店	45-1311	〒868-0415 あさぎり町免田西 2008-4	〔受付時間〕午後2時以降に問い合わせ可 〔配達内容〕弁当 300円(おかず)～/400円(ごはん付き)～ 〔配達範囲〕免田地区、深田地区 〔支払方法〕現金(月締め) 〔備考〕その他日用品や食料品など要望あれば弁当と一緒に対応可
橋爪商店	45-0172	あさぎり町深田東 746-1	〔受付時間〕不定休 〔配達内容〕弁当 500円～ 〔配達範囲〕町内全域 ※皆越地区除く 〔支払方法〕現金(月締め) 〔備考〕直接店に食べに来てもらうのも可能(午前11時～午後3時)650円(バイキング形式)



**[弁当宅配]**

No.4

事業名	電話	住所	内容
生協くまもと	0120-950-345  <受付時間> 9:00~18:00 (月~金)	熊本県上益城郡 益城町古閑107-1(熊本事務所)  球磨郡相良村大字柳瀬106-4(入吉球磨支所)	<b>【コープのお弁当宅配】</b> [ご利用について]生協くまもとへの加入手続き後ご利用いただけます。加入の際は、出資金として1口1,000円をお預かりさせていただきます。(生協を脱退される際は、全額お返します。) [配達地域]町内全域(地区によっては要相談) [配達]配達は、月曜日~金曜日までの週5日配達。 [お弁当コース]お弁当コース、おかずコース、彩食八菜コース、介護食・健康管理食も取り扱ってま す。 [支払い方法]口座振替
配食サービス (総合事業)	高齢福祉課 45-7215 地域包括支援センター 45-7231	あさぎり町免田東 1197	[内 容]栄養改善・安否確認 [利用回数]配食に関する聞き取りを行い回数決定(昼食及び夕食) [料 金]360円(ごはん付き)/310円(おかずのみ) ※チェックリスト対象者・要支援者に必要食数を検討 ※利用要件有り

**[その他の宅配支援]**

事業名	電話	住所	内容
有限会社 田山商会 (新)	45-0457	あさぎり町須恵622	[内 容]灯油,軽油の配達・自転車修理(パンク等) [配達範囲]須恵・深田  土日祝を除く平日の午後に対応します。 当日中の対応は正午までにご連絡ください

[家事援助]

事業名	電 話	住 所	内 容
あさぎり町シル バー 人材センター	45-4606	あさぎり町免田東 1995-2	[内 容] 1時間当たり 836円 …家事手伝い/病院付き添い,通院介助/屋内外掃除/除草(手作業) 等 1時間当たり 880円 …介護手伝い/庭木の消毒 等 1時間当たり 1,012円…庭木剪定/大工 等 ・農作業…836円~880円/時間 ・草払い…880円/時間 (別途:機械借り上げ100円/時間・燃料代)
かちゃあボラン ティア (新)	あさぎり町 社会福祉協議 会 47-2111	あさぎり町岡原北 929	[対象者]生活支援が必要な高齢者、障がい者など [内容]●買い物代行・リサイクルの搬出・日常生活での困りごと等…200円/30分(回) ●日常のゴミ出し…100円/30分(回) [申し込み]事前会員登録(利用会員はチケットの購入)
ニチイライフ  株式会社ニチイ 学館 八代支店 (新)	0965-43- 7555 担当:泉 典乃	〒866-0852 八代市大手町2丁目 7番20号 大手町太陽ビル1階	[内 容]●掃除・洗濯・調理等の家事全般 ●入浴・排泄・食事・通院等の介助 ●空き家等長期留守宅の換気・通水・清掃等 ●小学1年生以上のお子様の見守り等 [料 金]①毎週頼まれる方…2,860円/時間 ②月1~3回の方…3,630円/時間 ③年に数回程度の方…4,070円/時間 ④1回だけのスポット利用…5,050円/時間 ※①~④の延長は1,320円/30分
まごころサポート 球磨こいで店 (新)	0120-979- 141	球磨郡多良 木町多良木 356-1	[内 容] 簡単サポート=電球交換・お買い物代行・家具など重たい物の移動 ・お風呂掃除・お部屋のお片付け・庭掃除・窓拭き・お話し相手・ペットのお世話 ・病院の付き添いなど [料 金]20分500円 [内 容]おうちプロサポート=エアコンクリーニング [料 金](壁掛け型¥13,000~、自動洗浄機能付き¥18,500~) 網戸張替え¥3,500~など

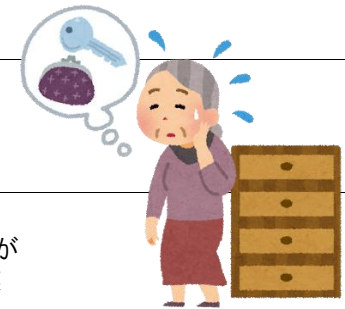


[生活支援]

事業名	電 話	住 所	内 容
地域福祉 権利擁護事業	あさぎり町 社会福祉協議会 47-2112	あさぎり町岡原北 929	判断能力が低下した方の通帳や貴重品などを預かり、生活支援や福祉サービスの手伝いを行う 利用料金:非課税世帯…400円/回・生活保護…無料



事業名	電 話	住 所	内 容
通所事業 (総合事業)	高齢福祉課 45-7215 地域包括支援センター 45-7231	あさぎり町免田東 1199	介護予防・認知症予防の体操や交流を行う ◎あいあいデイサービス(ふれあい福祉センター)…1日800円/食事つき ◎健やか茶論(ふれあい福祉センター)…半日200円/食事なし ◎サロンde須恵(須恵 木綿葉)…1日800円/食事つき(入浴料100円別途) 利用対象:基本チェック該当者 ※利用要件有り
ホームヘルパー (総合事業)			買い物/調理準備・掃除等の生活支援…30分100円(週2回)または、60分200円(週1回) 利用対象:基本チェック該当者 ※利用要件有り
命のバトン事業			65歳以上の独居高齢者・75歳以上の高齢者世帯を訪問 情報登録しバトンを冷蔵庫に入れておく(随時訪問し更新)
緊急通報装置 設置事業			独居高齢者等に貸し出すことにより、緊急時に迅速な対応を図る ※利用要件有り
SOSネットワーク 登録			徘徊時に早期の対応・捜索を行う目的で、家族等の希望により 事前に登録し警察署に情報提供を行う
生活管理指導 短期宿泊事業			一時的に介護施設に宿泊(介護保険制度外) ※利用要件有り
成年後見制度 利用支援事業			町長が後見・保佐・補助開始等の審判の請求を行い、家庭裁判所が 世年後見人等を選任した後に、成年後見等の報酬を助成する事業 ※利用要件有



[移動支援]

事業名	電話	住所	内容
あさぎり町デマンド交通 (ほのぼの号)	生活福祉課 45-7214	あさぎり町免田東 1199	自宅から町内31か所・町外1か所(岡原・須恵地区の方のみ)の指定乗降場まで運行 ※町外⇨公立多良木病院 ※事前利用登録が必要 〔受付〕月～金 午前8時～午後4時(土・日・祝日・年末年始は受付不可) 〔運行時間〕月～金 午前9時～午後5時 〔料金〕1人1乗車300円(中学生以上)※障がい者・小学生は半額、小学生未満は無料 <b>予約センター 電話&lt;&lt;0966-49-2019&gt;&gt;</b>
福祉タクシー料金助成			町内在住、在宅において 1.身体障がい者手帳の等級が1級、2級および3級下肢障がい(単独判定)の方 2.療育手帳の障がいの程度がA1およびA2の方 3.精神障がい者保健福祉手帳の障がい者等級1級に該当する方 助成額:タクシー利用1回につき基本料金(初乗り料金)の額 利用券交付枚数:1人当たり24枚/年間
福祉車両(車いす対応)の貸出し	あさぎり町 社会福祉協議会 47-2111	ふれあい福祉センター 岡原北929	社協の介護用特殊車両(車いすで乗り降り可)の貸し出し ※要事前申込 〔対象者〕要介護認定者、障がい手帳所持者およびその家族など運転手 〔申し込み〕運転手の免許証、介護者の手帳を持参し専用用紙に申込み 〔その他〕ガソリンを満タンにして返却



[悩み相談]

事業名	電話	住所	内容
高齢者総合相談			高齢者とその家族が抱える様々な悩みごとの相談に応じる
成年後見制度に関する相談	地域包括支援センター 45-7231	あさぎり町免田東 1199	成年後見制度に関するお問い合わせについて、訪問・来所・電話で対応いたします 連絡先 人吉球磨成年後見センター電話:0966-24-8800 FAX:0966-25-1117 地域包括支援センター 電話:0966-45-7231・
もの忘れ相談日 (新)			物忘れが気になる人を対象に、ご本人だけでなく、ご家族からの困りごとや心配事の相談をお受けします。 タッチパネル検査有 実施日:毎月第2火曜(予約制)



## [悩み相談]

No.8

事業名	電話	住所	内容
こころの健康相談	健康推進課 45-7216	あさぎり町免田東 1199	精神科医師により、うつ病等の精神疾患や認知症について面接相談を行う(本人や家族) 実施日・月1回午後(予約制)
メンタルヘルス相談			精神科心理士により、ストレス、人間関係や考え方について相談・カウンセリング(本人や家族) 実施日:偶数月(予約制)
障がい福祉に関する相談	生活福祉課 45-7214		障がい手帳、障がい福祉サービス等に関する相談
無料法律相談	社会福祉協議会 47-2111	ふれあい福祉センター 岡原北929	弁護士による法律相談 開催日:毎月第2水曜日午後1時~午後4時 (要予約/1件30分)



## [家族介護支援]


事業名	電話	住所	内容
家族介護用品支給事業	高齢福祉課 45-7215	あさぎり町免田東 1199	要介護4・5の在宅介護者に対して、経済的負担軽減のため介護用品(オムツ・清拭剤等)代金の支給を行う。 市町村民税非課税世帯、年間10万円まで
家族介護教室			介護に関する学習と交流を行う(広報誌等で周知)
福祉用具の貸し出し	社会福祉協議会 47-2111	ふれあい福祉センター 岡原北929	車いす,ポータブルトイレ,介護用ベッド(マットクリーニング代4,000円)の短期間の貸し出し
認知症カフェ 認知症の人とその家族、地域住民,専門職の誰もが気軽に参加でき集える場所	鐘ヶ丘ホーム 45-6777	あさぎり町上西835	<b>オレンジカフェ</b> 毎月第4金曜日(午前11時~午後2時) 場所:鐘ヶ丘ホーム 料金200円
	あさぎりホーム 45-5683	あさぎり町岡原南 77-1	<b>茶処 あさぎり</b> 奇数月第3金曜日(午前10時~正午) 場所:あさぎりホーム 料金200円 ケーキバイキング



事業名	電 話	住 所	内 容
もしもし達者な電話	あさぎり町 社会福祉協議会 47-2111	ふれあい福祉センター 岡原北929番地	高齢者等にボランティアが安否確認の電話を行う 時間…平日午前10時～午前11時の間(1人約5分程度)
シルバーヘルパー (あさぎり町 老人クラブ)			町老人クラブのシルバーヘルパーが戸別訪問し見守り活動を行う 現在活動中 上地区(今井, 堀の角, 平和, 榎田, 神殿原, 狩所, 石坂) 免田地区(二子) 須恵地区(阿蘇, 平山) 岡原地区(竹野)
傾聴ボランティア			施設または個人宅に訪問し、傾聴活動を行う
熊日販売センター	[担当地域] ①上全域、須恵 全域、皆越、免 田全域 ②岡原北、岡原 南 ③深田全域	①免田東1256-12 Tel.45-0586 ②多良木町多良木 356-1 Tel.42-3355 ③相良村川辺980 Tel.35-0254	<b>熊日ほっとネットワーク</b> 新聞配達中、管内の異変に気付いたら、速やかに最寄りの警察署に通報します <b>熊日ふれあいひと声運動</b> 配達スタッフのネットワークを活かし、独り暮らしのお年寄りの安否確認など、 地域の皆さまや関係機関と連携しています
一般社団法人 ストレングス	43-1000 (代表:有馬氏)	あさぎり町上西 222番地2	[内 容]児童デイサービス利用の児童がスタッフと一緒に施設,もしくは個人宅に訪問し、 高齢者の話し相手を行う [時 間]平日:午後3時半～午後5時/土:事前相談で可
九州電力	「九電あんしんサ ポート専用ダイヤ ル」 0120-986-707	サービス提供にあ たっては、九州電力 または九電みらいエ ナジーとの電気のご 契約があることが条 件となります。詳しい 内容については、「九 電あんしんサポート 専用ダイヤル」へお 問合せください。	<b>九電あんしんサポート</b> ・でんきサポート サービス料金:出勤費(標準4,000円)+工事費(実費)+材料費(実費) ・親孝行サポート(定期訪問) サービス料金:2,420円/月(政令指定都市周辺)または3,300円/月 (その他のエリア) ・親孝行サポート(定期電話) サービス料金:990円/月(固定電話)または1,210円(携帯電話) ・親孝行サポート(かけつけ訪問) サービス料金:330円/月 ※24時間365日対応 ・みまもりサポート サービス料金:550円/月 ・生活トラブルサポート サービス料金:330円/月 ※24時間365日対応 ・くらしサポート サービス料金:各地域のシルバー人材センターの基準による ・空き家サポート サービス料金:2,000円/回 ・お墓サポート サービス料金:5,000円/回 ※表記の金額は全て税込みです。



[見守り]

店名	電話	住所	内容
ALSOK(アルソック)テレホンサービスセンター(新)	フリーダイヤル 0120-39-2413		急に具合が悪くなってしまった時などに緊急ボタンを押すと、ALSOKが駆け付けます。また健康に関する電話相談も看護師の資格を持ったコールセンター職員が24時間体制で対応します。 [対象者]高齢者の方 [内容]◆HOME ALSOKみまもりサポート(自宅用・レンタルプラン) 2,500円(税別)/日～12,000円(税別)/工事費～  ◆まもるっく(屋外用・レンタルプラン) 1,700円(税別)/月～ 6,000円/登録費用 
郵便局	お客様サービス相談センター 0120-23-28-86		<b>郵便局のみまもりサービス</b> ・みまもり訪問サービス(月額 2,500円 月1回訪問)…毎月のみまもり ・みまもりでんわサービス(月額1,070円(固定)/1,280円(携帯))…毎日のみまもり ※さらにオプションで… ・駆けつけサービス(+月額880円)駆けつけ料は5,000円/回 [支払い方法]毎月15日 ゆうちょ口座からの引落  ※その他※ 局内に展示スペースあり(地域の方の作品展示などに活用できます)
あさぎり町銘酒会	①奥添酒店 ②ショップはしづめ ③谷口酒店 ④かどしんストア	①免田西2573-37 Tel.45-1055 ②深田東746-1 Tel.45-0197 ③免田東八幡町 Tel.45-3101 ④上南2911-4 Tel.47-0015	[内容] ・配達時の異常発見時の連絡 ・子ども等への声かけ運動

[訪問・送迎理美容]

店名	電話	住所	内容
美保理容所(新)	45-0788	あさぎり町上西1812	[内容](送迎)自宅までお迎えに上がり、当サロンにて頭髪のカットを提供 (訪問)自宅を訪問して、頭髪のカットを提供(男性→調髪,丸刈り/女性→カット,顔そり) 送迎・出張費無料 [対応範囲]上・免田 [対応日時]火～日8時～16時(月曜・第1・3日曜日は休み)
やすかとかや(新)	45-0076 080-3528-7063 (有馬氏)	あさぎり町免田西 2287	[内容](送迎)自宅までお迎えに上がり、当サロンにて頭髪のカットを提供 (訪問)自宅を訪問して、頭髪のカットを提供 [料金](出張床屋)女性1500円,男性1200円 [対応範囲]町内 [対応日時]8時～16時(木曜定休日) ※送迎(車椅子対応可)

**あさぎり町生活支援コーディネーター 黒木**

**毎日の生活での「ちょっと困った」や「こんなのがあったらいいなあ」など、地域のことなどなんでもお聞かせください！**

**連絡先：あさぎり町社会福祉協議会**

**電 話：0966-47-2111**

**作成日：令和3年11月**